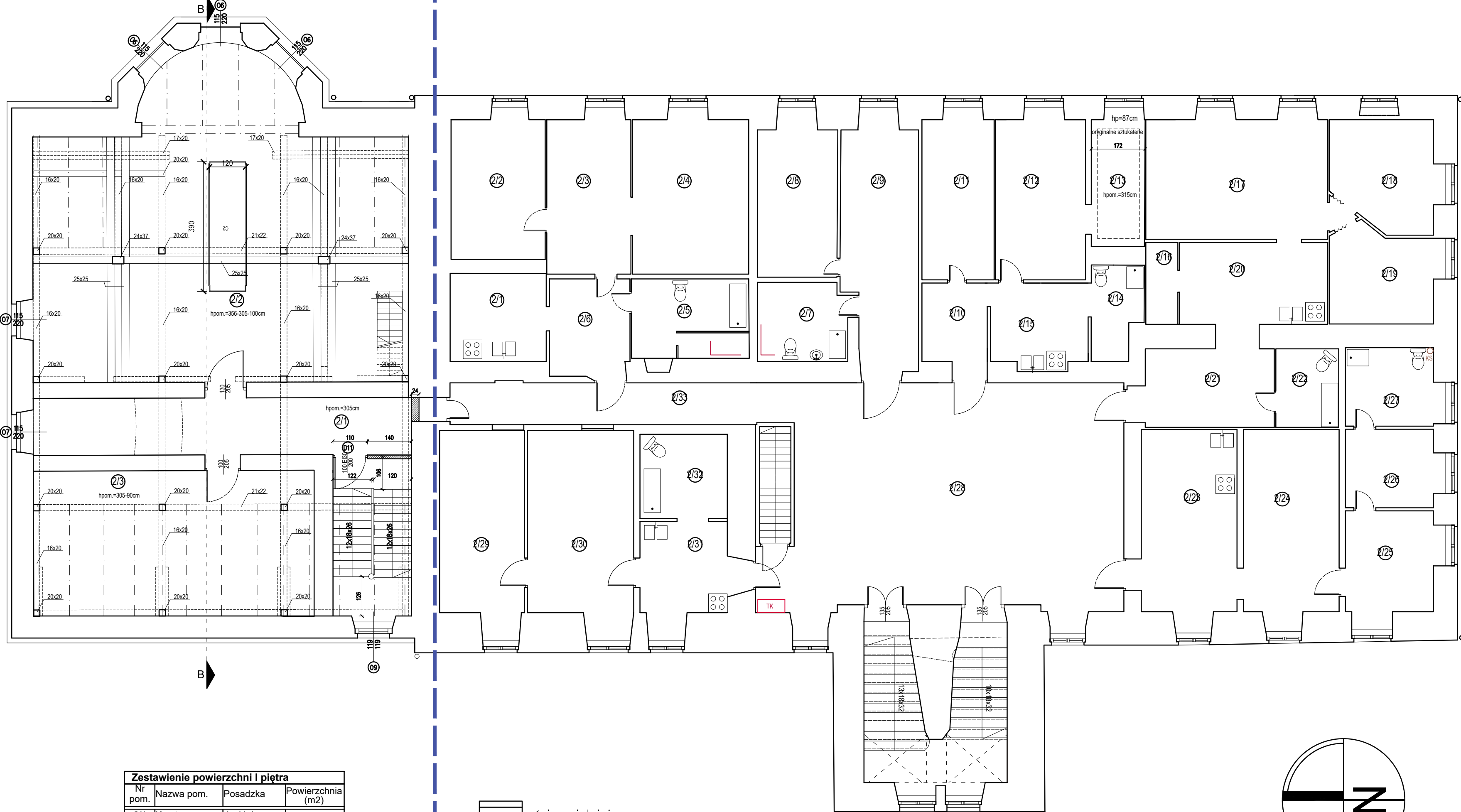


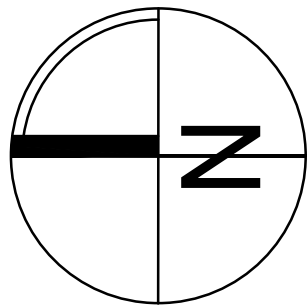
KAPLICA
ZAKRES OPRACOWANIA

CZĘŚĆ PAŁACOWA



Zestawienie powierzchni I piętra			
Nr pom.	Nazwa pom.	Posadzka	Powierzchnia (m2)
2/1	Korytarz	deski drewn.	23,60
2/2	Strych nieużytk.	deski drewn.	105,00
2/3	Strych nieużytk.	deski drewn.	54,00
razem:			182,60

- ściany istniejące
- ściany do wyburzenia
- ściany nowe murowane z bloczków gazobetonowych



BUP		BIURO USŁUG PROJEKTOWYCH		KRZYSZTOF WOŹNIAKOWSKI Karczowska 5B; 59-307 Raszówka http://www.buprojekt.pl tel.: 76 840 13 19 / 604 414 730 e-mail: buprojekt@post.pl fax.: 76 744 27 97		
OBJEKT:		Remont i przebudowa kaplicy pałacowej wraz ze zmianą sposobu użytkowania na świetlicę wiejską				
LOKALIZACJA:		Kunów 49 gm. Zgorzelec, dz.nr 189/4				
TYTUŁ:		Rzut poddasza I piętro - projekt				
OPRACOWALI	Imię i Nazwisko	Nr uprawnień	Specjalność	Funkcja	Podpis	Data
	mgr inż. arch. Marek Soszyński	30/84/Lw	spec. architekt.	projektant		20.09.2021
	mgr inż. arch. Małgorzata Szczerbińska		spec. architekt.	asyst. projektanta		20.09.2021
	mgr inż. arch. Dorota Zieniuk	114/DSOKK/2017	spec. architekt.	sprawdzający		20.09.2021
Format: A2		Skala: 1:100		Nr rysunku:UGZ 03 03 02 08		